

PA108 Cani e gatti

formato
29x47 cm ca

Festività
Internazionali

GENNAIO 2024



CAPRICORNO 22/12 - 20/1

1 LUN	1.194	Sat.1
2 MAR	2.064	
3 MER	3.043	
4 GIO	4.163	
5 VEN	5.361	
6 SAB	6.588	
7 DOM	7.899	
8 LUN	9.238	Sat.2
9 MAR	10.657	
10 MER	12.106	
11 GIO	13.635	
12 VEN	15.204	
13 SAB	16.803	
14 DOM	18.432	
15 LUN	20.091	Sat.3
16 MAR	21.780	
17 MER	23.499	
18 GIO	25.238	
19 VEN	27.007	
20 SAB	28.806	
21 DOM	30.635	
22 LUN	32.494	Sat.4
23 MAR	34.383	
24 MER	36.302	
25 GIO	38.251	
26 VEN	40.230	
27 SAB	42.239	
28 DOM	44.278	
29 LUN	46.347	Sat.5
30 MAR	48.446	
31 MER	50.575	

DICEMBRE 2023						
LUN	MAR	MER	GIO	VEN	SAB	DOM
4	5	6	7	8	9	10
11	12	13	14	15	16	17
18	19	20	21	22	23	24
25	26	27	28	29	30	31

FEBBRAIO 2024						
LUN	MAR	MER	GIO	VEN	SAB	DOM
1	2	3	4	5	6	7
8	9	10	11	12	13	14
15	16	17	18	19	20	21
22	23	24	25	26	27	28
29	30	31				

IL SOLE E LA LUNA

SORGE TRAMONTA
 ☀️ giorno 1 ore 07:22 ore 16:49 ☀️ 14.0. giorno 4 ore 08:30
 ☀️ giorno 18 ore 02:02 ore 16:22 ☀️ 13.0. giorno 16 ore 08:52
 ☀️ giorno 28 ore 02:58 ore 15:59 ☀️ 12.0. giorno 25 ore 10:24

Nota: la Luna è il simbolo del sole riprodotto nel calendario ad riferimento sempre all'ora italiana.
 IPRONETA - ILLUSTRAZIONI: MIA BIANCHI - ILLUSTRAZIONI: L. L. CANTONIA - WWW.ILLUSTRAZIONI.IT

Retrostampato

QUANTO C'È DA SAPERE SULLE VACCINAZIONI DEL CANE



PERCHÈ È IMPORTANTE VACCINARE IL CANE?

I vaccini aiutano a preparare il sistema immunitario di un cane a difendersi da qualsiasi invasione di organismi patogeni. I vaccini contengono antigeni, che imitano gli organismi patogeni nel sistema immunitario ma in realtà non causano malattie. Lo scopo dei vaccini per cani sui cuccioli che adulti è quello di stimolare lievemente il sistema immunitario facendogli riconoscere gli antigeni presenti in questo modo, se un cane viene esposto alla vera malattia, il suo sistema immunitario la riconoscerà e quindi sarà pronto a combatterla o almeno a ridurre gli effetti. I benefici della vaccinazione superano di gran lunga qualsiasi rischio. Le reazioni avverse ai vaccini per cani sono rare.

I VACCINI OBBLIGATORI

Panmixovirul canino;
 Cimurro canino;
 Febbrai;
 Leptospirosi;
 Rabbia.

I VACCINI FACOLTATIVI

Bordetella;
 Influenza canina;
 Vaccino di Lyme;
 Leishmaniosi.

QUANDO INIZIARE LE VACCINAZIONI

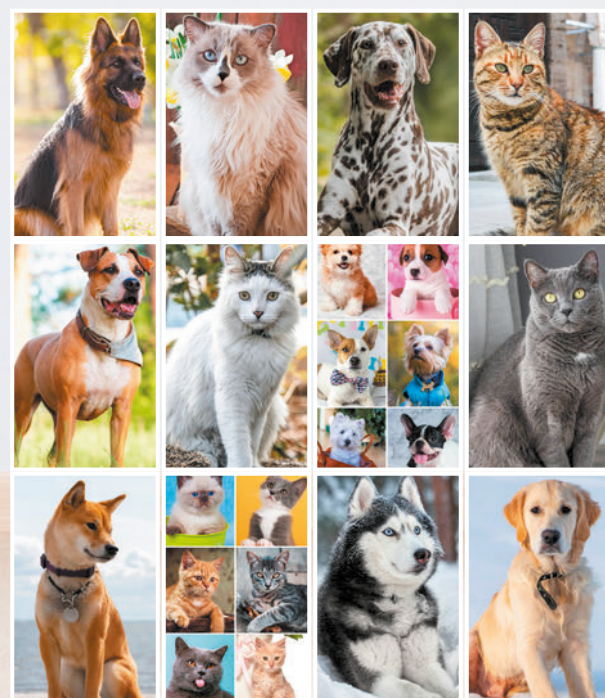
In generale, un cucciolo dovrebbe iniziare i vaccini di solito tra le 6 e le 8 settimane per poi continuare ogni tre settimane fino a circa quattro mesi dando priorità l'ultima somministrazione. In generale, molto probabilmente ricaverà anticorpi attraverso il latte materno durante l'allattamento. Dopo che il cucciolo è stato eliminato il latte materno, si dovrebbero iniziare le vaccinazioni.





PROGRAMMA DI VACCINAZIONE

6-10 settimane: DHPP (tosse dei cani);
 11-14 settimane: CHPP, Leptospirosi, Influenza canina, Malattia di Lyme, Rabbia;
 15-16 settimane: DHPP, Leptospirosi, Influenza canina, Malattia di Lyme, Rabbia.



PA108 Cani e gatti

Illustrato mensile 12 fogli, carta patinata 70 gr, testata termosaldata



- f.to calendario: 29x47 cm ca
- f.to testata: 29x9 cm ca
- 100

